



**Mind Lab<sup>®</sup>**



## Planejamento Experimentação

# A Mind Lab



## Foco

Desenvolvimento de **habilidades socioemocionais e cognitivas**

Desenvolvimento da aprendizagem baseado na **gestão de resultados**

## Modelo

Programa **intracurricular**

Programa **complementar**

**Aulas ministradas por professores da escola, habilitados e formados pela Mind Lab**

Plataforma **online**

**Aplicação de jogos de raciocínio e métodos organizadores**

**Aplicação avaliações diagnósticas e simulados**

**Da Educação Infantil ao Ensino Médio**

**Do 5º ano do EF até o ingresso na universidade**

## Grandes Números

**+1.000 escolas e +500.000 alunos no Brasil**

**+2.000 escolas e +400.000 alunos cadastrados**

# O programa **MenteInovadora**

## Métodos Metacognitivos e Estratégias

- ✓ Organizam o pensamento, as ações e as emoções

## Jogos de Raciocínio e Desafios

- ✓ Simulam situações da vida e permitem praticar as estratégias e métodos

## Transferência e aplicação prática

- ✓ Em situações do cotidiano, na escola e na vida, com a família e com colegas

## Professores Mediadores

- ✓ Formados continuamente sob critérios de mediação da aprendizagem

# O programa do **MISSU** para escolas

## Treinos e avaliações

*5º ano EF – 3ª série EM*

- ✓ Treinos Diários
- ✓ Avaliações Diagnósticas
- ✓ Simulados Calibrados

## Experiência gamificada

*9º ano EF – 3ª série EM*

- ✓ Ranking MISSU
- ✓ Premiações
- ✓ Tour Universitário
- ✓ Lojinha de produtos

## Plataforma de Gestão Escolar

- ✓ Acompanhamento do projeto em tempo real
- ✓ Informações de engajamento e desempenho

## Curso para Educadores

- ✓ Vídeo aulas
- ✓ Leituras complementares
- ✓ Avaliação de aproveitamento
- ✓ Certificação internacional

# A Experimentação

## AVALIAÇÃO SOCIOEMOCIONAL

**50min**

- Jogos de raciocínio online



- Proficiência em 4 habilidades

- Habilidade analítica
- Raciocínio rápido
- Performance sob pressão
- Adaptabilidade

## AVALIAÇÃO CORE CURRICULUM

**1h30** (5º ano)

**1h45** (6º à 8º ano)

- Avaliações inéditas – Matriz SAEB



**Matemática**

Bloco 1 – 11 ou 13 questões\*

Bloco 2 - 11 ou 13 questões

*\*22 questões para 5º ano e 26 para os demais anos*

- Proficiência em tópicos da Matriz

- Espaço e forma
- Grandezas e medidas
- Números e Operações /Álgebra e Funções
- Tratamento da informação



## AVALIAÇÃO SOCIOEMOCIONAL

## AVALIAÇÃO CORE CURRICULUM



### APLICAÇÃO

Ambas avaliações são online e pode ser realizada por meio de qualquer **dispositivo móvel**: Computador, notebook, tablete ou celular



### PREPARAÇÃO

No momento da avaliação, o aluno deve acessar o LINK enviado por e-mail e **se cadastrar**:



Caso o aluno não possua e-mail é possível realizar o cadastro apenas com o nome

Feito isso, a Avaliação Socioemocional será iniciada!



### PREPARAÇÃO

No momento da avaliação, o aluno com auxílio da coordenação deve acessar avaliacao.missu.com.br e **inserir o código de ativação no campo indicado**:



Insira código aqui!

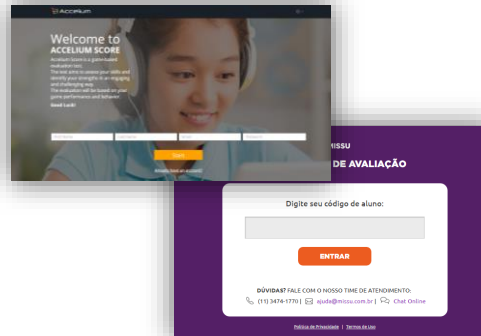
Feito isso, a Avaliação SAEB MAT será iniciada!

## Etapa 1: Planejamento

1. Apresentação do MISSU
2. Apresentação proposta da Experimentação
3. Explicação de como operacionalizar a experimentação no colégio
4. Definição de pontos importantes:
  - a) Ano escolar
  - b) Número Alunos
  - c) Datas

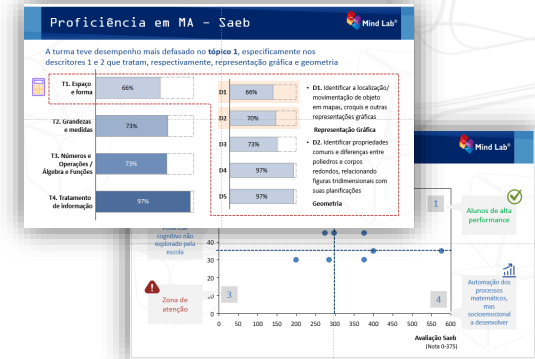
## Etapa 2: Aplicação do Simulado

1. Acessar as plataformas de avaliação
2. Realizar o procedimento descrito no slide anterior
3. Realizar as duas avaliações em sequência



## Etapa 3: Consultoria

1. Apresentação análises dos resultados
2. Sugestões de intervenções pedagógicas



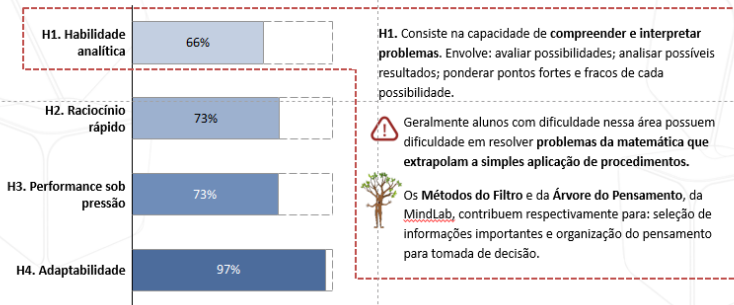
# Consultoria estratégica

## A consultoria trás uma série de informações valiosas para escola:

- ✓ Proficiência dos alunos em Matemática, segundo escala do Saeb
- ✓ Resultado nas habilidades socioemocionais avaliadas
- ✓ Cruzamento dos resultados Saeb vs Sociemocional
- ✓ Conclusões e recomendações assertivas

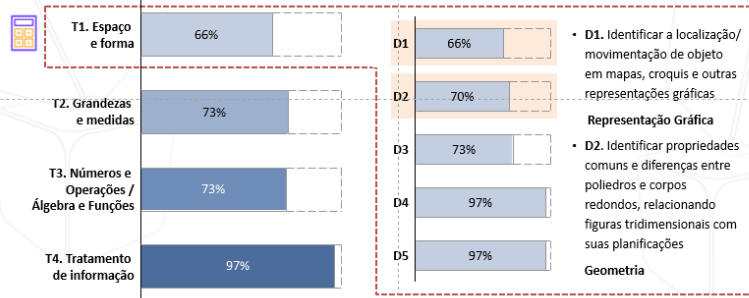
## Resultado Socioemocional

Na avaliação de habilidades cognitivas e socioemocionais, a habilidade com proficiência mais retraída, e portanto, a que merece maior enfoque é a **Habilidade analítica**

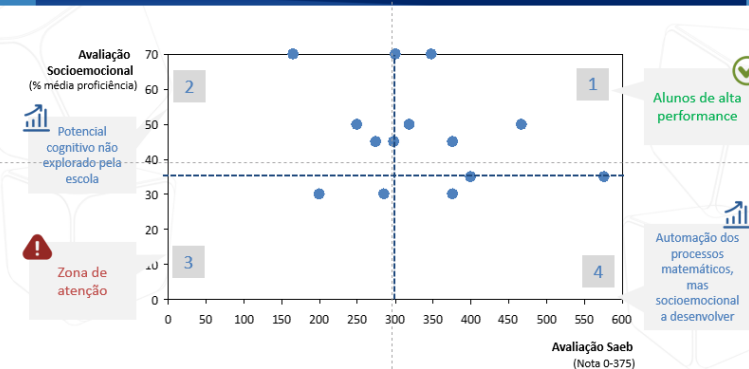


## Proficiência em MA - Saeb

A turma teve desempenho mais defasado no **tópico 1**, especificamente nos descritores 1 e 2 que tratam, respectivamente, representação gráfica e geometria



## Cruzamento dos resultados



Para dar continuidade ao processo de experimentação, é necessário combinar:

Ano escolar e # alunos	# códigos
Dinâmica de aplicação	( ) Casa ( ) Ambiente Escolar
Data de aplicação do simulado	DD/MM – HH:MM
<input checked="" type="checkbox"/> Envio lista dos alunos que realizaram o simulado	DD/MM
<input checked="" type="checkbox"/> Consultoria Estratégica	DD/MM – HH:MM



Telefone

**(11) 3474 1770**



Blog

[escolas.missu.com.br](http://escolas.missu.com.br)



Website

[www.missu.com.br](http://www.missu.com.br)



E-mail

[ajuda@missu.com.br](mailto:ajuda@missu.com.br)

# OBRIGADO

E sucesso!