



INTEGRANTES CHAPA 1

Grêmio Estudantil La Salle Medianeira





PRESIDENTES



Rafaela John Schropfer (211)

Luisa Wehler Sturm (221)



TESOURARIA



Paulo César Gut Bieger (211)

Fernando Hinterholz (222)



SECRETARIA



*Luis Felipe
Scher de Lima (191)*

Hellen Rogoski (211)



DIRETORIA DE COMUNICAÇÃO



Luana Grizzo Vogt (231)

Maisa Haab Stracke (211)

DIRETORIA DE EVENTOS



Gabriela Gonçalves (161), Brenda Becker Rech (181), Manuella Haas (211), Isadora Tonin (211), Vitória Dewes Poersch (221) e Cauã Vargas Gritzenco (221)

DIRETORIA DE ESPORTES



Valéria Mayer dos Santos (181), Gabriel Vogt (191), Giovanna Fontoura (191), Erik Luan Lasch (221), Raquel Konzen (222) e Pedro Krewer Alves (232).



EQUIPE DE APOIO



Juan Miguel Batista (141), Manuela Hentschke (151), Matheus Müller (161), Lynda Hauschild (171), Bernardo Suski (171), Thaís Wenzel (172), Augusto Jaeschke (181) e Isabeli Bayer (191)



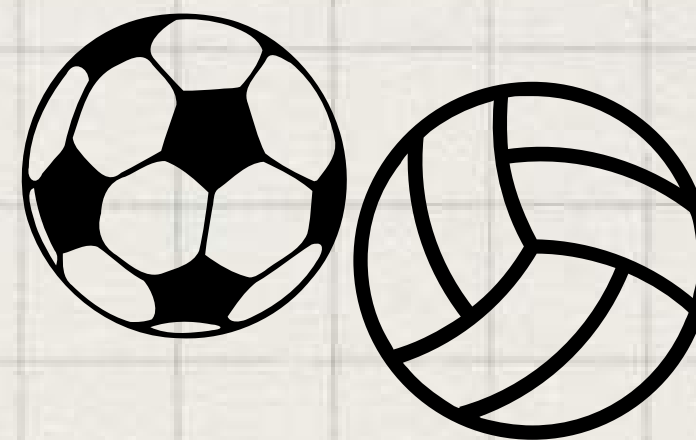
PROPOSTAS DA CHAPA 1

Grêmio Estudantil La Salle Medianeira 2023

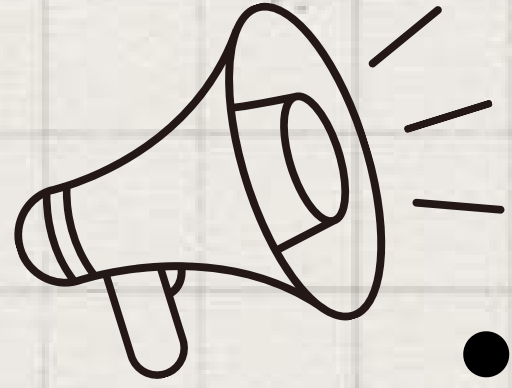




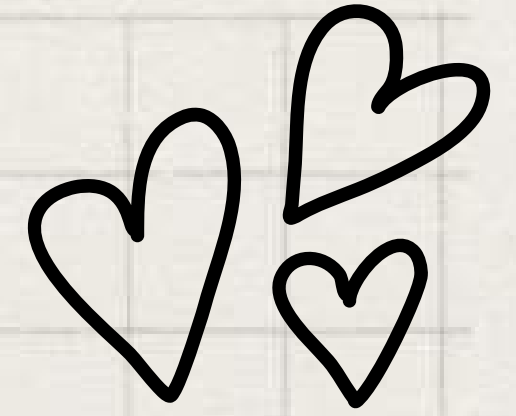
- Realização de interséries no turno da manhã e tarde;



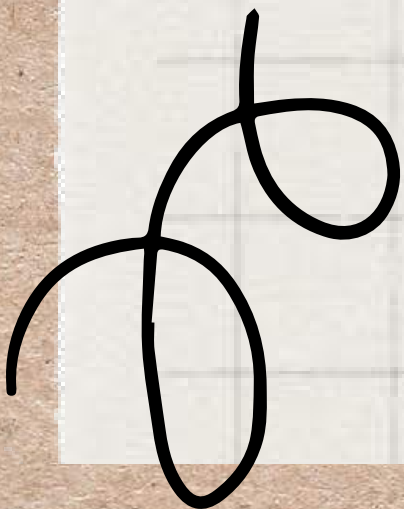
- Música no recreio em sextas feiras;

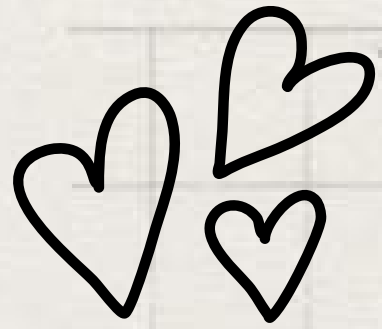


- Realização de Campanhas (agasalho, alimentos, brinquedos, etc);



- Disponibilizar papel rascunho para utilizar em provas e/ou atividades desenvolvidas pelos professores;

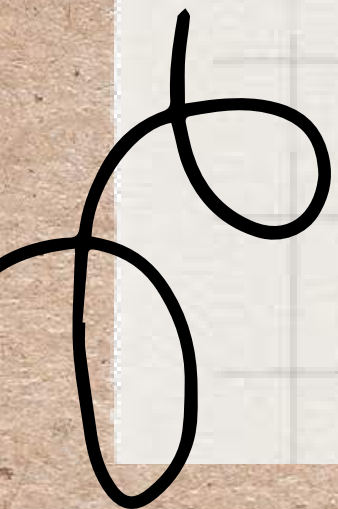


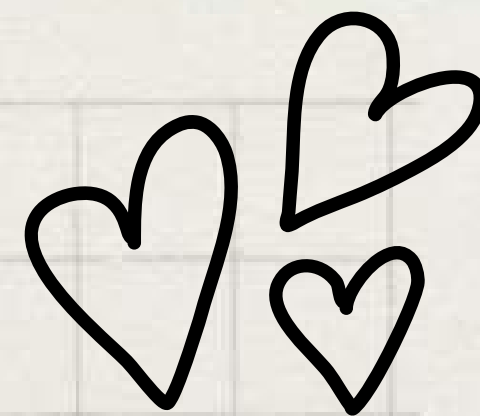


- Comemorações em datas especiais (Dia dos Namorados, Festa Junina, etc);




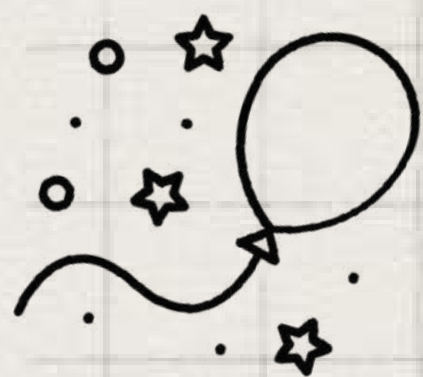
- Providenciar lembrancinhas e/ou homenagens em datas comemorativas, como Dia do estudante, Dia do Professor, e outros;



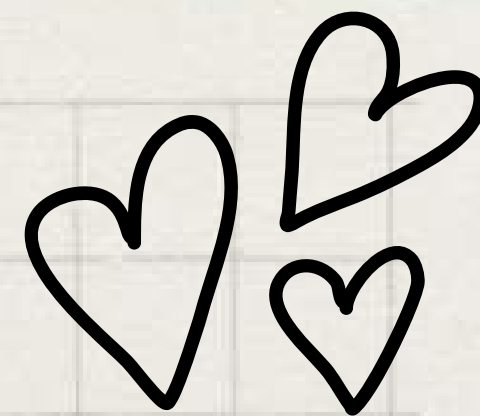


- Recados, informações importantes e datas serão publicados em nosso instagram (ex: data do ENEM, data de provas externas, notícias importantes, etc.);

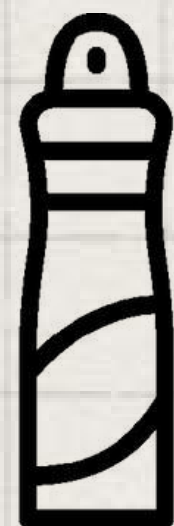
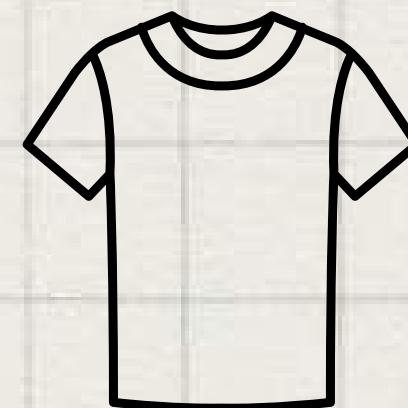
 @gel_medianeira



- Ver a possibilidade de realizar a festa do GEL;



- Voltar com o "achados e perdidos";



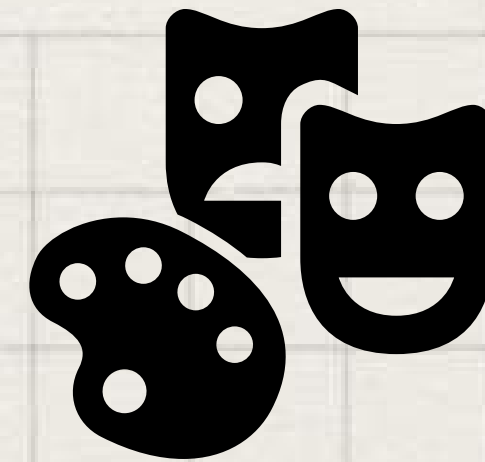
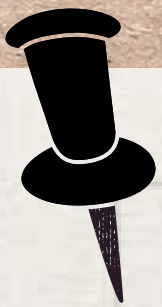
- Colocação de caixas de utensílios no banheiro masculino e feminino;



- "Prêmio" para a turma com melhor média por trimestre - Ensino fundamental 2 e Médio;



- Ver a possibilidade de um programa de mentoria para alunos com dificuldades acadêmicas;



- Realização de uma "Semana Cultural", onde possamos valorizar as diferentes culturas. Teremos muita arte, música, filmes, etc. Trazer palestrantes e convidar professores para determinada semana também faz parte da proposta;





- Fornecer o devido suporte e apoio ao colégio e aos alunos;



- Escutar as ideias dos alunos e tentar desenvolvê-las;

